



2026年度 夏季

インターンシップ
仕事体験・オープンカンパニー

インターンシップ
(5日間)

[詳細はこちらをクリック](#)

仕事体験
(2日間)

[詳細はこちらをクリック](#)

オープンカンパニー
(対面)

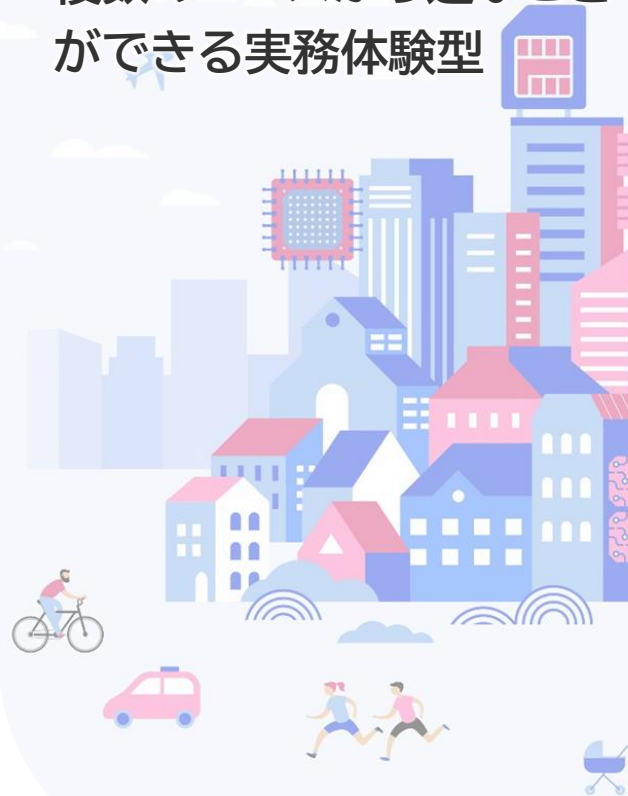
[詳細はこちらをクリック](#)

オープンカンパニー
(WEB)

[詳細はこちらをクリック](#)

インターンシップ (5日間)

複数のコースから選ぶこと
ができる実務体験型



実施場所	エスタカヤ電子工業株式会社 本社 岡山県浅口郡里庄町里見3121-1 TEL：0865-64-4131 (代)	
募集対象	大学院生・大学生・高等専門学校生・短期大学生・専門学校生 ※学部3年・4年ないしは修士1年・2年(学部学科については要相談)	
選考	選考なし (但し、応募数や会社状況により調整させていただく可能性があります)	
交通手段	<ul style="list-style-type: none"> ● 自家用車 ● 公共交通機関 JR山陽本線 里庄駅から徒歩20分 (里庄駅より送迎車あり) 	
交通費	あり	県内の方：実費 (上限5000円/日) 県外の方：初日往路、最終日復路の実費(上限20000円)
宿泊先	なし	近隣ホテルのご案内が可能です 必要であればご相談ください
昼食	なし	当社食堂をご利用いただけます (参考：定食 約500円 / 麺類 約250円)

インターンシップ (5日間)

複数のコースから選ぶこと
ができる実務体験型

自由にコースが選べる選択型インターンシップ 主要事業の実務体験

半導体生産技術 コース

半導体後工程(OSAT)についての体験実習

詳細を確認

レーダー開発 コース

レーダーの設計・開発、制御アプリケーションのプログラミング実習

詳細を確認

産業用装置開発 コース

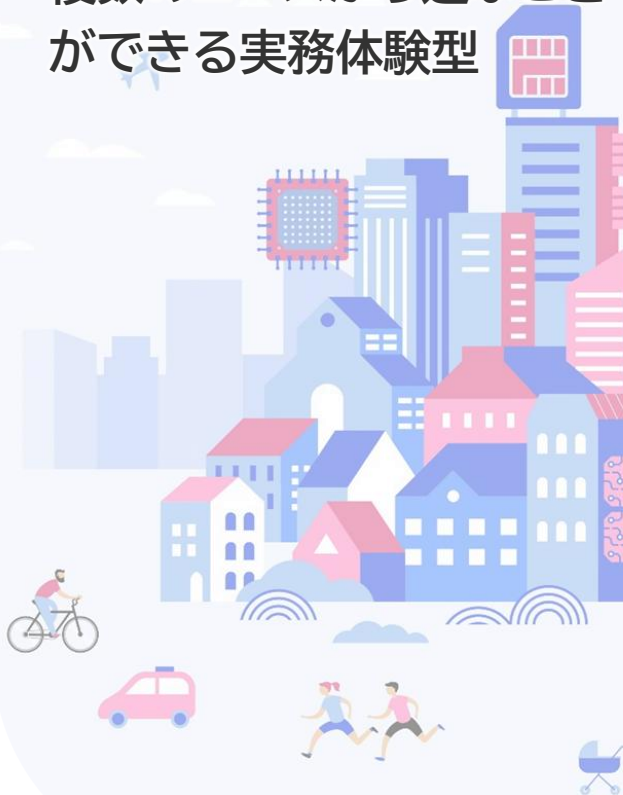
オリジナル自動化設備の設計・開発・組立実習

詳細を確認

IT コース

SE業務 業務効率化アプリの設計・開発実習

詳細を確認



インターンシップ (5日間)

複数のコースから選ぶこと
ができる実務体験型

半導体生産技術 コース

半導体後工程(OSAT)の生産技術業務体験



STEP

1

オリエンテーション
生産現場見学

STEP

2

半導体後工程(OSAT)プロセスの体験実習
OSATプロセスで使用される設備の保全実習
完成品の解析実習 など

STEP

3

まとめ・質疑応答・採用情報案内 など

開催時期

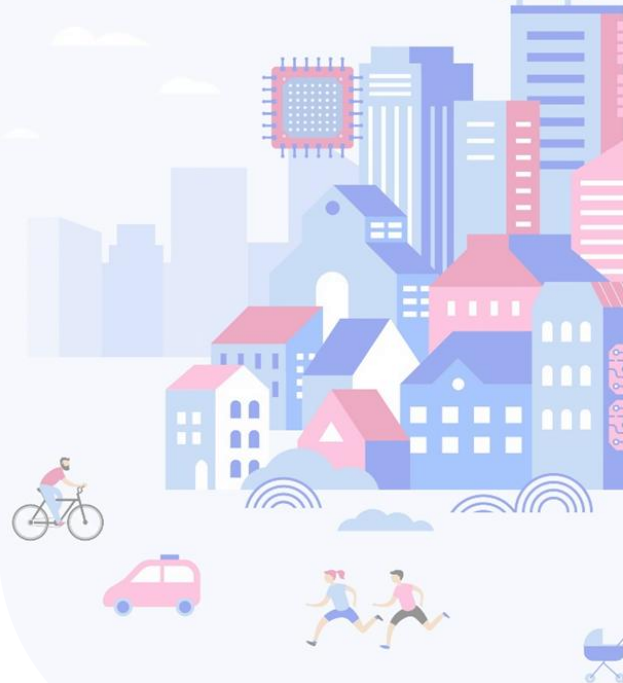
2026年8月24日(月)
～
2026年8月28日(金)

期 間

5日間

定 員

2名



インターンシップ (5日間)

複数のコースから選ぶこと
ができる実務体験型

レーダー開発 コース



STEP

1

オリエンテーション
レーダー概要学習
マイコンファームウェア作成環境構築

STEP

2

簡易プログラム(C、C#、VB、Python等)
作成・設計・プログラミング・デバッグ など

STEP

3

まとめ・質疑応答・採用情報案内 など

開催時期

2026年8月24日(月)
～
2026年8月28日(金)

期 間

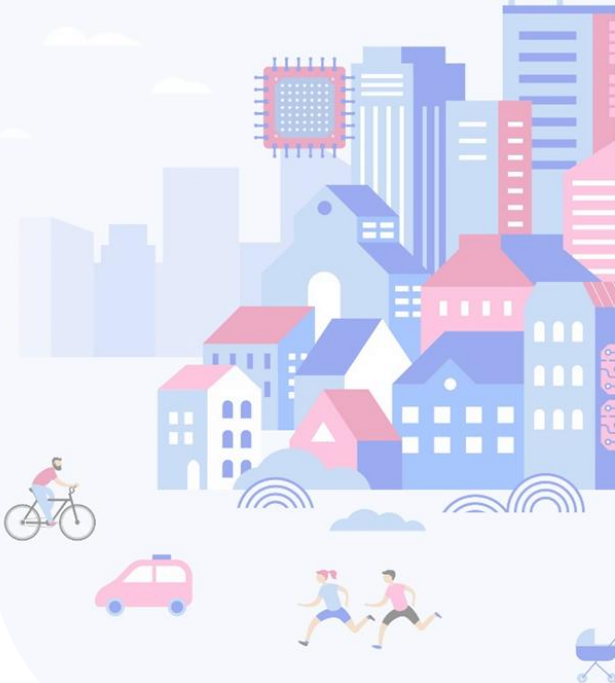
5日間

定 員

2名

インターンシップ (5日間)

複数のコースから選ぶこと
ができる実務体験型



産業用装置開発 コース

オリジナル自動化設備の設計・開発・組立



STEP

1

オリエンテーション
設備説明・工場見学

STEP

2

CAD実習・PLC実習・組立実習・計測実習 など
※期間中に案件の組立などあれば実作業を体験

STEP

3

まとめ・質疑応答・採用情報案内 など

開催時期

2026年8月24日(月)
～
2026年8月28日(金)

期 間

5日間

定 員

2名

インターンシップ (5日間)

複数のコースから選ぶこと
ができる実務体験型

IT コース

SE体験
業務効率化アプリの設計・開発



STEP

1

オリエンテーション
マップデータ説明

STEP

2

プログラム環境構築
プログラミング(PHP使用) など
※Python等他言語も歓迎

STEP

3

まとめ・質疑応答・採用情報案内 など

開催時期

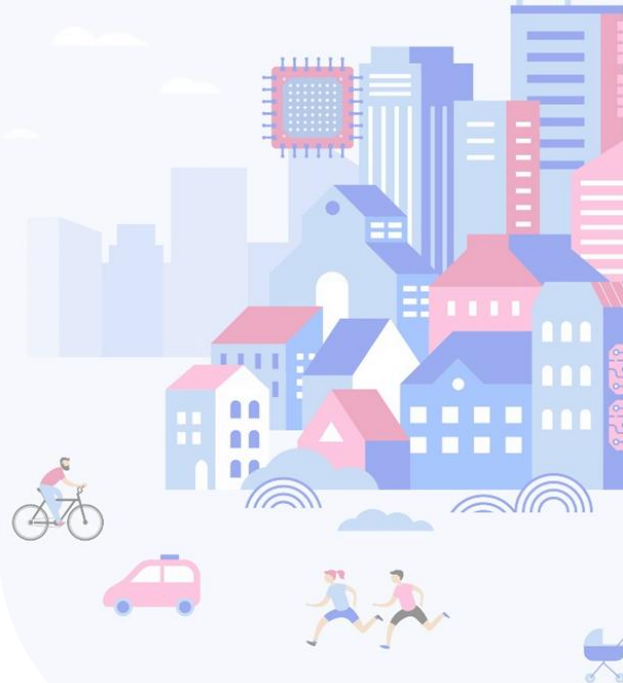
2026年8月24日(月)
～
2026年8月28日(金)

期 間

5日間

定 員

2名



仕事体験

(2日間)

各事業部の業務紹介▲
と体験実習



実施場所	エスタカヤ電子工業株式会社 本社 岡山県浅口郡里庄町里見3121-1 TEL：0865-64-4131 (代)	
募集対象	大学院生・大学生・高等専門学校生・短期大学生・専門学校生 ※年次不問・学部学科不問	
選考	選考なし（但し、応募数や会社状況により調整させていただく可能性があります）	
交通手段	<ul style="list-style-type: none"> ● 自家用車 ● 公共交通機関 JR山陽本線 里庄駅から徒歩20分（里庄駅より送迎車あり） 	
交通費	あり	県内の方：実費（上限5000円/日） 県外の方：1日目往路、2日目復路の実費（上限20000円）
宿泊先	なし	近隣ホテルのご案内が可能です 必要であればご相談ください
昼食	なし	当社食堂をご利用いただけます （参考：定食 約500円 / 麺類 約250円）

仕事体験

(2日間)

各事業部の業務紹介▲
と体験実習



開催日

- ① 2026年9月3日(木)～2026年9月4日(金)
- ② 2026年9月10日(木)～2026年9月11日(金)

※いずれも同一のプログラムを実施します

ご都合の良い日程を選んでご応募ください

定員 5名

服装 オフィスカジュアル (リクルートスーツで問題ありません)

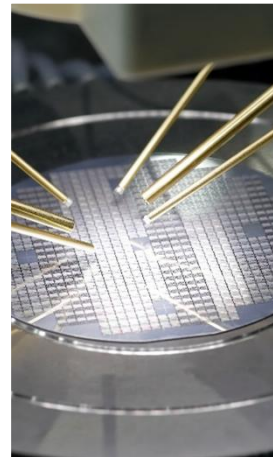
仕事体験

(2日間)

各事業部の業務紹介▲
と体験実習



手軽にエスタカヤ電子工業の主要事業を学ぶ2Days 主要事業の紹介と体験実習



STEP

1

オリエンテーション
会社説明・事業説明・社内見学

STEP

2

主要事業
(半導体製造・レーダー開発・装置開発)
業務紹介・体験実習

STEP

3

質疑応答・アンケート・早期選考案内
など

オープンカンパニー (対面)

社内見学ができる
対面型のプログラム



実施場所

エスタカヤ電子工業株式会社 本社

岡山県浅口郡里庄町里見3121-1

TEL : 0865-64-4131 (代)

※ WEBの場合はTeamsまたはZoomで実施いたします

募集対象

大学院生・大学生・高等専門学校生・短期大学生・専門学校生

※年次不問・学部学科不問

※会社説明のみ保護者参加可能

交通手段

- 自家用車

- 公共交通機関

JR山陽本線 里庄駅から徒歩20分 (里庄駅より送迎車あり)

交通費

一部支給あり

Quoカード1000円贈呈

オープンカンパニー (対面)

社内見学ができる
対面型のプログラム



開催日

① 2026年9月5日(土)

- 午前の部 10:00~12:00
- 午後の部 13:00~15:00

※同様のプログラムを当日2回実施します

※休業日での開催となりますので基本的に従業員は不在です

定員 10名(先着順)

服装 制限なし 派手な服装はお控えください

オープンカンパニー (対面)

社内見学ができる 対面型のプログラム



エスタカヤ電子工業の社内を見学することができる手軽な2時間プログラム 会社説明会と社内見学

当日は2部構成となっております (同様のプログラムを当日2回実施します)

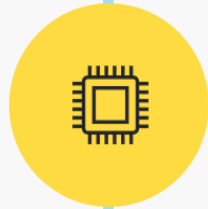
午前の部(10:00~12:00) または 午後の部(13:00~15:00)からお選びください

※下記スケジュールから変更になる場合がございますので予めご了承ください



- オリエンテーション
- 会社説明
45分

オープンカンパニーのスケジュールについて説明
会社概要と事業内容について説明



- 社内見学ツアー
45分

担当者の案内による社内見学
実際の作業工程や、居室を見学することが可能
※学生のみ参加可能



- 質疑応答
- 事務連絡
30分

質疑応答
早期選考について説明
※学生のみ参加可能

オープンカンパニー (WEB)

どこからでも気軽に
参加ができる



毎週木曜日15:00～16:00に実施しています ※年未年始、GW、お盆の連休を除く

応募〆切は、希望日の1週間前です

※毎月第三木曜日は先輩社員との座談会を実施しています



開催日

6月

4 11 ※18 25

7月

2 9 ※16 23 30

8月

6 ※20 27

9月

3 10 ※17 24

定員 制限なし

服装 制限なし

オープンカンパニー (WEB)

どこからでも気軽に
参加ができる



年間通して開催中！手軽に自宅から参加できるWEB会社説明会 WEBによる会社説明会



- 会社説明
30分

担当者の紹介
オープンカンパニーのスケジュールについて説明
会社概要と事業内容について説明



- 質疑応答
- 事務連絡
30分

担当者による質疑応答
早期選考について説明
※学生のみ参加可能

月1回 先輩社員との座談会を実施しています
先輩たちの働き方やキャリア形成など、リアルな声を聞くこと
ができます！



応募方法



での応募

Microsoft Formsにて受付を行っております。下記より応募シート入力ページへ移動しますので内容に従い入力してください。申込み内容を確認後、採用担当者よりご連絡いたします。



マイナビ2028からの応募

マイナビ 2028に登録済みの方は、マイナビ2028から直接お申込みできます。下記よりセミナー応募画面へ移動しますので、都合の良い日程を選んでお申込みください。

インターンシップ

締切: 2026年8月9日(日)迄

5日間のインターンシップに申し込む

エスタカヤHP

応募はこちらをクリック

マイナビ2028

2026/6/1より受付開始

仕事体験

締切: 希望日の1週間前

2日間の仕事体験に申し込む

エスタカヤHP

応募はこちらをクリック

マイナビ2028

2026/6/1より受付開始

オープンカンパニー(対面)

締切: 開催日の1週間前

対面実施のオープンカンパニーに申し込む

エスタカヤHP

応募はこちらをクリック

マイナビ2028

2026/6/1より受付開始

オープンカンパニー(WEB)

締切: 希望日の1週間前

WEB実施のオープンカンパニーに申し込む

エスタカヤHP

応募はこちらをクリック

マイナビ2028

2026/6/1より受付開始