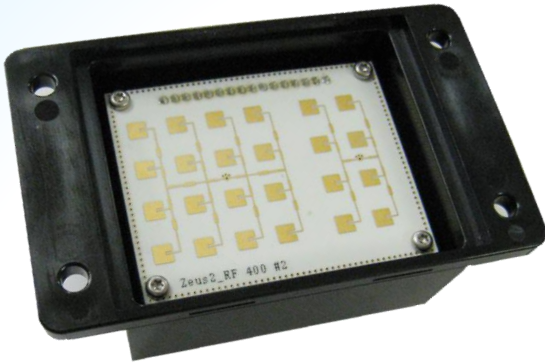


# 24GHz

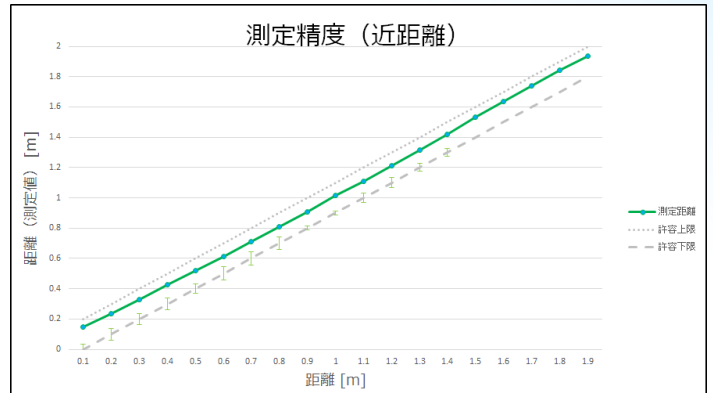
## レーダーモジュール評価キット

# ST24ZS2

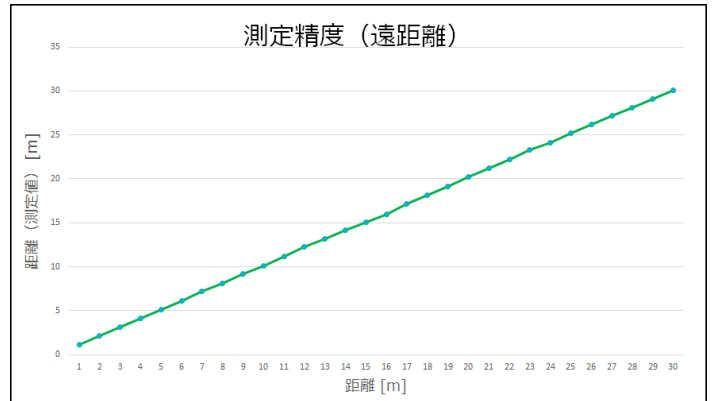


モジュール外観：ST24ZS2A4442H

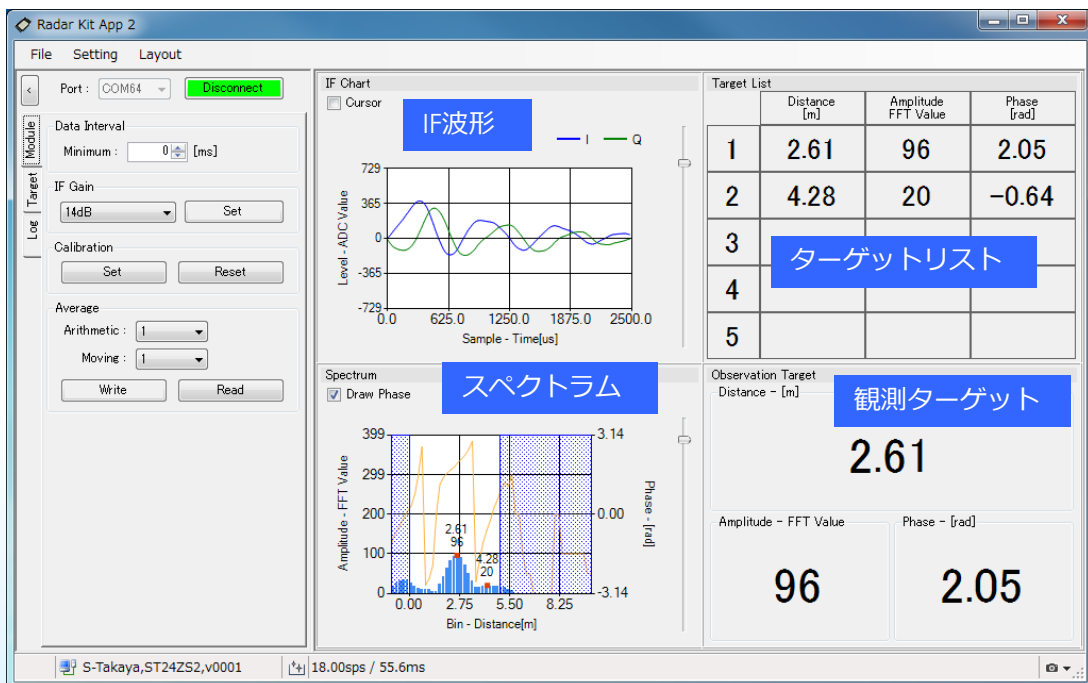
- ・ UART-USB変換基板付属
- ・ 動作確認用ソフト付属
- ・ キャリブレーション用電波吸収体付属
- ・ 技適取得済



近距離測定精度 (Gain: +14dB)



遠距離測定精度 (Gain: +40dB、RCS: 20dBsm)



Graphical User Interface

共通仕様

項目		機能性能
モジュールサイズ	mm	50(W)×82(D)×28.8(H)
インターフェイス		UART (USB) ※1
電源電圧	V	5 ※1
消費電流	mA	340 (typ)
周波数	GHz	24.05 ~ 24.25
変調帯域幅	MHz	190
測定距離範囲	m	0.1~30 ※2
距離測定精度	m	±0.1 ※2
チャープ時間	ms	2.5

※ 1 付属のUART-USB変換によりPC接続、バスパワーで動作可能  
※ 2 弊社測定環境による

モジュール仕様

モジュール型名		ST24ZS2 A4222H	ST24ZS2 A4242H	ST24ZS2 A4422H	ST24ZS2 A4442H
アンテナタイプ					
送信 (Tx)	Patch	4x2	4x2	4x4	4x4
受信 (Rx)	Patch	2x2	4x2	2x2	4x2
送信アンテナ半値角 (typ)					
Azimuth	deg	±20	±20	±10	±10
Elevation	deg	±10	±10	±10	±10
受信アンテナ半値角 (typ)					
Azimuth	deg	±20	±20	±20	±20
Elevation	deg	±20	±10	±20	±10
偏波方向 ※3		水平	水平	水平	水平
出力電力 (typ)	dBm EIRP	+21	+21	+24.5	+24.5

※ 3 モジュールを横(横長)に設置した場合。垂直偏波でご使用の場合はモジュールを縦に設置してください。

・このカタログについてのお問い合わせ先は右記の販売商社または下記へどうぞ。  
・この仕様はお断りなく変更する場合があります。  
・画面は実際と異なる場合があります。  
・測定値は弊社試験条件のもとでの数値です。したがって、実際の測定時には、測定環境における状況に応じて測定値が異なってきます。

お問い合わせ先は

株式会社マクニカ テクスター カンパニー  
<https://www.macnica.co.jp/business/semiconductor/manufacturers/infineon/>

株式会社ネクスティエレクトロニクス  
<http://www.nexty-ele.com/nat/>

東京エレクトロン デバイス株式会社  
<https://www.teldevice.co.jp/>

丸文株式会社  
<https://www.marubun.co.jp>

エスタカヤ電子工業株式会社

〒719-0301 岡山県浅口郡里庄町里見3121-1  
URL : <https://www.s-takaya.co.jp/>